



~ Cours n°19 du cursus des Gardiens des Portes ~

LES SEUILS DE VOTRE PORTE SACRÉE

Cours traitant des Portes Sacrées et de leur complémentaire constituant les diverses statures de ces dernières à travers leur relation avec les diverses relations énergétiques quantiques.

1) Les sept seuils de votre Porte Principale

De quoi sont-elles constituées ?

Peut-on les considérer comme des Portes à part entières ou des complémentaires ?

Dans une Porte principale, il n'y a pas qu'un seuil énergétique, mais sept qui sont complémentaires et qui forment la pure essence de celle-ci. Ces sept seuils sont liés aux sept chakras énergétiques que votre Porte principale détient et tout cela est purement quantique.

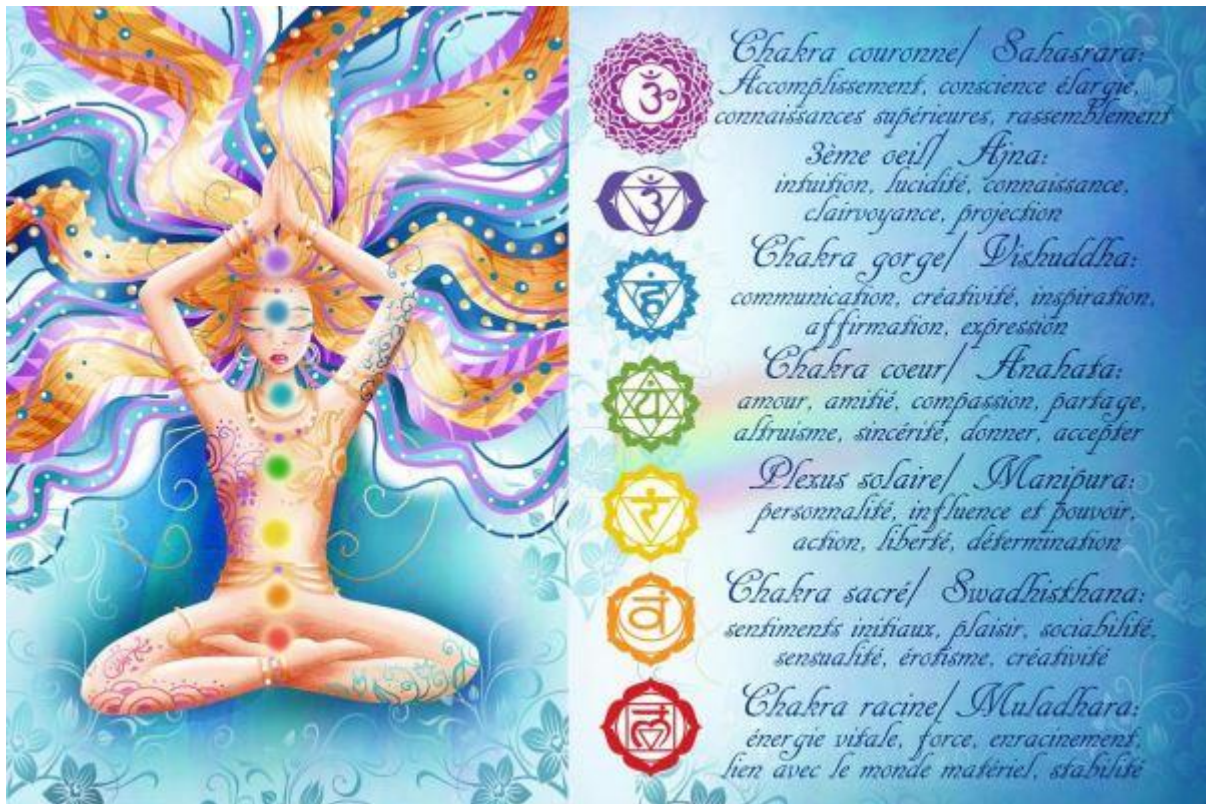
Cela permet de déduire que ces sept chakras sont donc ces sept seuils de Portes et sont en concordance de fréquence entre eux. Votre énergie crée une synergie particulière dès que vous travaillez sur chacun des seuils (donc vos chakras).

Par exemple, si vous fermez votre Troisième Œil, le seuil qui y correspond sur votre Porte Principale a de fortes chances d'être fermé. Cependant, si celui de votre Porte s'ouvre, il y a de fortes chances que votre chakra s'ouvre aussi et reçoive de l'énergie qui vous protégera ainsi que des informations (par exemple, les mémoires enfouies de votre Porte).

Grâce à ce principe, vous pouvez faire un travail de régénération sur vous. Demandez à votre Porte pour atteindre son palier pour connecter votre chakra à son seuil. Cela reste toujours possible, même en cas d'attaque énergétique.

Vous pouvez aussi contrôler la conscience énergétique de vos Portes de par les chakras mais aussi les protéger. Pour ce faire, il faut travailler l'ouverture et la fermeture de ses chakras volontairement, c'est-à-dire contrôler et monter votre état de conscience par la volonté et le lien qu'il y a entre vos chakras et les sept seuils de votre Porte. Les fermer est aussi un moyen

de la protéger des attaques éthériques. Ceci dit, veillez à ne pas laisser fermer trop longtemps vos sept chakras ainsi que vos sept seuils (soit 14 points en tout), car cela pourrait générer une faille et permettre la pénétration d'énergies négatives à cause du non-renouvellement énergétique.



Les sept chakras

2) Travail sur ses seuils énergétiques

Comment contrôler ces seuils énergétiques ?

Tout simplement en leur envoyant suffisamment d'énergie depuis le chakra correspondant afin de le fermer pendant un temps. La procédure est la même pour le rouvrir entièrement. De ce fait, en travaillant sur les sept seuils, vous avez la possibilité de les réaligner si cela s'avère nécessaire.

Comment procède-on pour passer à travers ses seuils dans le but d'atteindre ce qu'on va nommer « le seuil ambiant » (noyau qui est comme un mélange des sept points chakriques) ?

Vous les ouvrez tous et vous les combinez en un seul, tout comme des anneaux les uns sur les autres, ce qui n'en formera plus qu'un et vous conduira au chakra qu'on nomme le chakra divin (symbiose et union de ces sept seuils de Porte Sacrée).

Cela amène à comprendre pourquoi il est important d'aligner les seuils pour les transmuter, car ils vous donneront accès à la fusion. Pour passer chaque seuil, il faut les ouvrir simplement en nous de par le lien : la symbiose se fera avec nos Portes respectives.

Comment faire la symbiose avec ses propres chakras afin de les commander de la par volonté ?

Il existe trois méthodes pour le pratiquer sans danger :

- La **méditation** où on se focalise sur un chakra particulier avec des séquences binaurales naturelles liées à ce chakra.
- La **contemplation**, tout en se fixant sur les chakras de sa Porte afin qu'ils fassent réagir les vôtres et entraînent donc leur ouverture ou fermeture.
- La **danse**... enfin, plus précisément, faire le tourniquet en tournant sur soi-même, tout comme les derviches tournent pendant plus de deux minutes tout en commandant leurs chakras de s'ouvrir ou de se fermer, ce qui mènera à la même réaction énergétique sur les seuils de votre Porte. Comme à la fin de celle-ci, vous aurez le tournis, mettez-vous en position du lotus pour achever cette étape et vous recentrer.

Vous allez me dire : à quoi cela sert en fin de compte de se servir de ses propres chakras ainsi de que ceux de nos Portes ?

En les ouvrant tous, vous touchez ses mémoires énergétiques et anciennes du fait qu'elles soient pure énergie. En plus de cela, vous pourrez passer librement par le plan éthérique entre les sept seuils... ce qui permet d'atteindre – et attention, regardez bien ce qui se forme – une Porte en visualisation qui est non seulement fusionnée, mais complémentaire. On parle alors d'énergies subversives de vos propres Chakras.



Porte fusionnée

Après, c'est selon comment chacun sent sa visualisation.

En atteignant ce stade, vous aurez un gros bain de connaissances, mais aussi de ré-énergisation... mais attention : seulement si on passe les sept seuils de sa Porte Principale.

Cela laisse à penser aussi que notre Porte Cosmique est celle qui devient une Porte plus qu'éthérique, pour ne pas dire quantique... Alors vous pouvez transmuter votre Porte cosmique pour n'en faire qu'une, et ainsi, vous avez toutes les mémoires d'un coup qui se mettent en place en vous et serez infusé de son énergie propre !

En revanche, si vous fermez vos chakras ainsi que certaines de vos Portes, vous ne perdrez rien de ce qu'elles vous ont déjà appris. Le souvenir reste, car elles sont toujours en vous du fait que vous restés toujours liés.

Bref, si vous décidez de fermer certains de vos Chakras ainsi que certains seuils de votre Porte Principale (pas plus de trois jours !), le but demeure simple : vous protéger vous et être

intouchable par les énergies subversives négatives, ainsi qu'éviter les attaques éthériques d'autres plans.

J'oubliais une chose : lorsque vous fermez vos canaux énergétiques, vos dons ne se bloquent pas, mais sont seulement amoindris durant le temps de la fermeture, puis sont intégralement restaurés dès que vous vous rouvrez.

Conclusion : tout Gardien peut contrôler ses sept seuils énergétiques chakriques et ses complémentaires au sein de sa Porte Principale (sur le plan éthérique). Cela se nomme l'universalité Chakrique et énergétique des seuils (ou paliers, comme vous le voulez) et la symbiose parfaite entre le Gardien et sa Porte.

Ceci se produit purement entre les seuils de notre Porte ; et cette communion des deux forment une coalition parfaite ainsi qu'une protection inviolable de vos Portes contre les attaques énergétiques. Ceci dit, attention à ne pas fermer vos Chakras plus de trois jours consécutifs au risque d'avoir des incompréhensions ou des désynchronisations avec vos Portes !

À l'inverse, l'ouverture est conseillée pour récupérer non seulement les mémoires sensorielles de notre Porte, mais aussi de nos vies antérieures.